

# COR 70 EVOLUTION FOLHA OCULTA

RPT



## Transmissão

$U_w \geq 0,95$  (W/m<sup>2</sup>K)

Consultar tipologia, dimensão e vidro.

## Isolamento acústico

Máximo envidraçamento **36 mm**

Máximo isolamento acústico **Rw = 43 dB**

## Secções

Secções		Espessura perfilaria	
Aro fixo	70-232 mm	Janela	1,5 mm
Folha	72,5-80,5 mm		

**Largura vareta poliamida** 35 mm

## Dimensões máximas / Folha

Largura (L) = 1300 mm

Altura (H) = 2400 mm

Consultar peso e dimensões máximas segundo tipologia.

**Peso máximo / Folha** 150 kg

## Categorias em banco de ensaios

Proteção contra agentes atmosféricos.

**Permeabilidade ao ar**  
(UNE-EN 12207): Classe 4

**Estanquidade à água**  
(UNE-EN 12208): Classe E1200

**Resistência ao vento**  
(UNE-EN 12210): Classe C5

\* Ensaio de referência 1,23 x 1,48 m / 2 folhas.

Ensaio testado por  
**ALUMINIOS CORTIZO S.A.U.**

**Extrusão de todas as ligas da série** 6063 T-5

## Acabamentos

Possibilidade Bicolor

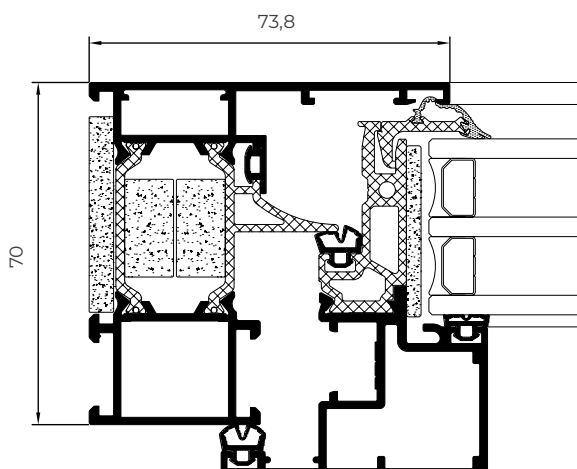
Lacados cor (RAL, moteados e texturados)  
Segundo selo Qualicoat >60 micron

Lacado imitação madeira  
Segundo selo Qualiideco

Anodizado  
Segundo selo Ewwa Euras / Standard Classe 15 / Possibilidade Classe 20 e 25

## Possibilidades de abertura

Abertura interior: batente, oscilo-batente e basculante.



# COR 70 EVOLUTION

## FOLHA SEMI-VISTA

RPT



### Transmissão

$U_w \geq 0,81$  (W/m<sup>2</sup>K)

Consultar tipologia, dimensão e vidro.

### Isolamento acústico

Máximo envidraçamento **63 mm**

Máximo isolamento acústico **Rw = 43 dB**

### Secções

Secções		Espessura perfilaria	
Aro fixo	70-232 mm	Janela	1,5 mm
Folha	80,5-88,5 mm	Porta	1,8 mm

**Largura vareta poliamida** 30-35 mm

### Dimensões máximas / Folha

Largura (L) = 1500 mm

Altura (H) = 2600 mm

Consultar peso e dimensões máximas segundo tipologia.

**Peso máximo / Folha** 150 kg

### Categorias em banco de ensaios

Proteção contra agentes atmosféricos.

**Permeabilidade ao ar**  
(UNE-EN 12207): Classe 4

**Estanquidade à água**  
(UNE-EN 12208): Classe E1500

**Resistência ao vento**  
(UNE-EN 12210): Classe C5

\* Ensaio de referência 1,23 x 1,48 m / 2 folhas.

Ensaio testado por  
**ALUMINIOS CORTIZO S.A.U.**

**Extrusão de todas as ligas da série** 6063 T-5

### Acabamentos

Possibilidade Bicolor

Lacados cor (RAL, moteados e texturados)  
Segundo selo Qualicoat >60 micron

Lacado imitação madeira  
Segundo selo Qualideco

Anodizado  
Segundo selo Ewwa Euras / Standard Classe 15 / Possibilidade Classe 20 e 25

### Possibilidades de abertura

Abertura interior: batente, oscilo-batente e basculante.

